



平成 20 年度

# 学 校 要 覧



## 秋田市立秋田商業高等学校

〒010-1603

秋田市新屋勝平台 1 番 1 号

電話 番号 018-823-4308

F A X 番号 018-823-4310

e-mail [akisho@akisho.city.akita.akita.jp](mailto:akisho@akisho.city.akita.akita.jp)



### 校章の由来

商業にゆかりあるローマ神話の商業神マーキュリーの速さを示す翼と叡知を表す蛇に秋田市の「秋」を図案化したものである

(創立時の数学科教諭・荻津謙治先生図案)

## 校訓

# 感謝 勤勉 鍛錬

元英語科教諭・熊谷弘先生揮毫

「創立時の校訓三綱領」

- 一、四恩ヲ感謝ス可シ
- 一、至誠勤勉ヲ旨トシ各人ノ本分ヲ盡ス可シ
- 一、體育ヲ重ンシ身心ヲ鍛錬ス可シ

「校訓三綱領」は、大正9年4月黒沼義介初代校長によって制定されたものである。以来「秋商」は、この精神に則り社会の要請に応えるべく、多くの有為な人材を輩出してきた。しかし、「四恩」の意味合いから、戦後久しく唱えられることがなかった。

平成12年の秋商創立80周年を機に、「三綱領」の精神継承の声があがり、平成14年4月、新校訓『感謝・勤勉・鍛錬』が制定された。

「秋商」の歴史と伝統につながる現在を深く自覚し、日々、そして将来にわたって目指し続ける指針としたい。

# 校 歌

岩谷 嘉市 作詞

成田 為三 作曲

1. 秀麗しゅうれいの山鳥海ちやうかいは 久遠くおんの雪かげきよの影かげ浄よし  
 浩滔こうとうの水雄物川とわ 永遠とわに流ながれて色深こし  
 この精霊せいれいの気うを享うけて 清浄しょうじょうたりや矢留城
2. 義勇ぎゆうを誇ほこる千秋せんしゅうの その城南まなびやの学舎がくしゃに  
 巷ちまたの塵ちりを低ひかく見みて 向上いやたかの意気い弥高やたかく  
 凶南となんの翼やしな養やしなえる 健児お雄お々おしき姿あかな
3. 名も大平えの峰あさひの上に 燃あさひゆる希望あさひの旭あさひ日影かげ  
 老松ろうしょう暮くる城頭えいごうに 永劫えいごう告つぐる北きた斗とう星せい  
 崇たかき啓示けいじを身みに浴よくびて 自彊じきやう息やすまざる健児けんじかな
4. 漲みなぎる覇は気きを染しめ抜ぬける 旗幟きしあざら鮮あざけし自治じち正義せいぎ  
 校風がうふう四方よもに香かぐわしき この学舎がくしゃに睦むつび合あう  
 健児けんじ五百ごひゃくの渾身こんしんに 愛校あいがうの血ちぞ波打なてる
5. 高たかく掲かぐる商神しょうしんは 健児けんじの意気いの象徴しやうていかな  
 ああ青春あさゆうの血ちに燃もえて 朝夕あさゆ仰あぐ学舎がくしゃの  
 心こころの故郷こきやう「秋商あき」を いざや謳うたわん諸もろとも共に

## Allegro moderato



1. 秀 一 れい の やま 鳥 一 一 かい は く  
 5. た か く か か ぐる し ょ う 一 し ん 一 は け



お ん の ゆ き の か げ 一 き 一 よ 一 し こ  
 ん じ の い き の し る 一 し 一 か 一 な あ



一 一 と 一 の み ず 雄 一 も 一 の が 一 わ と  
 一 一 せ い し ゅ ん の 血 一 に 一 も え 一 て あ



わ 一 に な が れ て い 一 ろ 一 ふ か 一 し こ  
 さ ゆ う あ お 一 ぐ ま 一 な 一 び や 一 の こ



の せ い れ い の き 一 を 一 う け 一 て し  
 こ ろ の こ き や う あ 一 き 一 し ょ う 一 を い



一 じ ゃ 一 た り や や ど 一 め 一 城 一 一  
 ざ や う た わ ん も ろ 一 と 一 も 一 に

# 目 次

1	学校の概要.....	2
1	沿 革.....	2
2	歴代校長.....	3
3	学校の教育方針.....	4
1	教育の基本目標.....	4
2	学校の経営方針.....	4
3	本年度の目標.....	4
4	本年度の重点課題.....	4
5	各部の重点目標.....	4
6	教科の重点目標.....	7
4	教育課程表.....	9
5	職員構成.....	11
6	年間行事予定.....	13
7	学校運営機構.....	17
8	生徒の状況.....	18
1	在籍生徒数（商業科）.....	18
2	年度別入学志願者及び入学者数.....	18
3	通学状況.....	18
4	出身中学校別生徒数.....	19
5	身体の状況.....	21
6	本校で取得可能な資格検定.....	21
9	生徒会.....	22
1	生徒会組織.....	22
2	部活動所属人数.....	22
3	部活動栄光の記録.....	23
10	卒業生.....	28
1	卒業者数.....	28
2	卒業生の進路.....	29
11	自衛消防隊の組織と任務.....	31
12	関係団体役員.....	32
13	校地及び校舎.....	33
1	施設・設備.....	33
2	校舎配置図.....	35
3	校舎平面図.....	36
4	周辺案内図.....	37

# 1 学校の概要

## 1 沿革

- 大正 8年 7月11日 秋田市議会において市制30周年記念として秋田市商業学校の設立が議決される  
9年 1月23日 設立を認可される  
4月25日 開校式を挙行し、この日をもって開校記念日とする  
13年 4月25日 榎山校舎落成式を挙行する  
14年 3月11日 第1回卒業式を挙行する（卒業生は入学時の約半数の51名）  
昭和 5年10月10日 創立10周年記念式典を挙行する  
17年 4月 1日 秋田市立土崎商業学校が廃され、秋田市商業学校に合併される  
19年 3月 秋田市立工業学校設立に伴い、第1学年生募集を停止する  
20年 4月 県立女子医専に校舎を譲渡し、昭和22年度終了をもって廃校の予定となる  
21年 3月 秋田市商業学校として存続が決定される  
9月 9日 茨島校舎に移転する  
23年 4月 1日 新学制実施により秋田市立商業高等学校となり、男女共学を実施する  
25年 4月30日 創立30周年記念式典を挙行する  
30年 4月 1日 秋田市立高等学校定時制課程商業科（茨島分校に設置）を吸収し、定時制課程を設置する  
32年 3月22日 八橋校舎に移転する  
11月30日 八橋校舎落成する  
33年 4月26日 八橋校舎落成式を挙行する  
36年 4月 1日 校名を秋田市立秋田商業高等学校と改称する  
42年 3月 商業科特別教室棟竣工なる  
45年10月 2日 創立50周年記念式典を挙行する  
53年11月 9日 現校舎に移転する  
54年 3月 定時制課程生徒の募集を停止する  
11月 6日 現校舎落成式を挙行する  
55年 5月 体育館・研修所竣工なる  
7月 プール竣工なる  
55年10月30日 創立60周年記念式典を挙行する  
57年 3月 7日 定時制課程閉校式を挙行する  
平成 2年11月 8日 創立70周年記念式典を挙行する  
3年12月20日 第2体育館（講堂）竣工なる  
8年 1月25日 秋商トレーニングセンター竣工なる  
12年11月10日 創立80周年記念式典を挙行する  
13年 1月19日 屋内多目的練習場竣工なる  
14年 4月 1日 新校訓制定  
16年 7月 1日 文部科学省「目指せスペシャリスト」研究指定校を受ける（3か年）

## 2 歴代校長

	氏 名	就 任 年 月 日	在 任 期 間	前 職
初代	黒 沼 義 介	大正 9 年 3 月 1 日	13 年 6 月	北海道庁立小樽商業学校長
2 代	皆 川 一	昭和 8 年 9 月 9 日	18 年 7 月	秋田市商業学校教諭
3 代	潮 田 潔	昭和27年 4 月 1 日	6 年 2 月	能代市立商業高等学校教諭
4 代	高 橋 政 雄	昭和33年 6 月 1 日	10年10月	秋田市立商業高等学校教頭
5 代	内 山 真	昭和44年 4 月 1 日	6 年	秋田市立秋田商業高等学校教諭
6 代	熊 谷 清三郎	昭和50年 4 月 1 日	2 年	秋田県立湯沢高等学校長
7 代	木 村 賢 一	昭和52年 4 月 1 日	3 年	秋田県立本荘高等学校長
8 代	小 林 市 夫	昭和55年 4 月 1 日	5 年	秋田県立湯沢商業高等学校長
9 代	須 藤 吉 雄	昭和60年 4 月 1 日	2 年	秋田市立秋田商業高等学校教頭
10代	笹 村 健 明	昭和62年 4 月 1 日	4 年	秋田市立秋田商業高等学校教頭
11代	伊 藤 昭 夫	平成 3 年 4 月 1 日	3 年	秋田県教育庁幼児・養護教育課長
12代	鈴 木 和 男	平成 6 年 4 月 1 日	2 年	秋田県立秋田北高等学校教頭
13代	加賀谷 俊 雄	平成 8 年 4 月 1 日	2 年	秋田県教育庁生涯学習振興課長
14代	佐 藤 文 夫	平成10年 4 月 1 日	3 年	秋田市立秋田商業高等学校教頭
15代	柴 田 昭 二	平成13年 4 月 1 日	3 年	秋田県立湯沢北高等学校長
16代	熊 谷 均	平成16年 4 月 1 日	2 年	秋田県総合教育センター副所長
17代	外 山 純	平成18年 4 月 1 日	現 在	秋田市立秋田商業高等学校教頭

### **3 学校の教育方針**

#### **1 教育の基本目標**

憲法及び教育基本法に則り、建学の精神である校訓の意味を体し、感謝の心を持ち、各人の本文を全うする勤勉さと、常に心身を鍛練する次の資質を持った人間育成を期する

- (1) 心豊かで平和的な国家社会、活力ある地域社会の形成者となる人間
- (2) 生きる力を身につけて、変化に対応できる人間
- (3) ビジネス教育を通して、社会への適応力や実践力を身につけた人間

#### **2 学校の経営方針**

商業専門校としてきめ細かい生徒指導と部活動を中心に据えた人間教育を基本とし、個性の伸張と自立心と創造力を育み、ビジネス教育を通して高い学習意欲を養うことにより、実践的職業人・専門的職業人を育成し、地域経済社会の活性化に貢献できる学校の経営に努める

#### **3 本年度の目標**

キャリア教育の推進 - 生徒が社会人、職業人として自立していくために必要な意欲・態度・能力を身につけさせる

#### **4 本年度の重点課題**

- (1) 生徒の多様な進路希望に対応した体系的な進路指導
- (2) 生徒が目標を持って学び、達成感を感じる事が出来る授業
- (3) 幅広く進路選択を可能にする、高度な資格取得を推進する専門教育をいっそう充実すると共に、普通教科における基礎学力の充実
- (4) ビジネス実践をはじめとする実社会との関わりを重視し、職業意識やコミュニケーション能力、社会への適応能力や実践力を育成するとともに、地域との交流を通し地域社会への理解と貢献の意識を深めさせる
- (5) きめ細かな生徒指導
- (6) 成果を目指す部活動や生徒会・委員会などの特別活動部を通して、主体性・協調性・積極性など、豊かな人間を育む
- (7) 校内外の環境美化と、安全で快適な学校生活の保障
- (8) 生き方や人間関係など多様な心の悩みを抱えた生徒に対応するため、関係分掌の連携とスクールカウンセラーの有効活用により教育相談の充実を図る
- (9) 学校公式サイト充実により、学校情報を積極的に発信する

### **1. 総務部**

- 1. 全職員による学校行事の遂行
- 2. 各分掌間での円滑な連絡調整
- 3. 効果的な学校評価（内部・外部）の実施と情報発信に向けての対応
- 4. P T A 関連行事の推進

## 2. 教務部

生徒の進路に応じたきめ細かな授業の研究

### 1. 評価規準とシラバスの活用

- ・シラバスを活用し、1時間、1時間の授業を大切にしながら「わかる授業」を目指す。
- ・評価規準とシラバスを見直し、授業改善を目指す。

### 2. 入学者選抜・・・平成21年度入試に向けて

- ・入学者選抜検討委員会と連携し、県の指導のもと、本校の実情に合わせた選抜方法を検討するとともに、円滑な実施をはかる。

### 3. 教務規定の整理と検討

- ・ここ数年の現状をふまえて、教務に関する部分を検討・整理し、職員への周知徹底をはかる。

## 3. 生徒指導部

基本方針 すべての生徒の人格のより良き発達を目指すとともに、学校生活が生徒一人ひとりにとって、有意義かつ充実したものにす。

基本目標 積極的生徒指導により問題行動・事故の未然防止をはかるとともに、組織的に礼儀・規律・公共心の育成に努める。

重点事項

- |                      |               |
|----------------------|---------------|
| (1) 真摯な授業態度の育成       | (2) 物品紛失の防止   |
| (3) 交通安全指導の徹底        | (4) 8時40分着席指導 |
| (5) 高校生らしい立ち居振る舞いの育成 | (6) 挨拶指導      |

## 4. 特別活動部

- (1) 自己実現を促す計画的・組織的なホームルーム活動の支援
- (2) 全校生徒参加による自主的・創造的生徒会活動の支援
- (3) 生徒会委員会活動の活性化
- (4) 特色ある学校行事・ビジネス教育・部活動の支援
- (5) 「総合的な学習の時間」の指導体制の推進
- (6) 入学者選抜制度検討委員会および部活動推薦資料調査委員会との連携による入試制度の検討
- (7) 部活動に加入していない生徒への指導

## 5. 進路指導部

早期進路実現のための体制作りと指導

進 学：

- (1) 進路実現へ向けて情報提供と選択の相談・対策
- (2) 補習体制の確立、小論文・作文指導対策委員会との連携
- (3) 体系的・組織的な進学指導、進路指導室の積極的活用

就 職：

- (1) 体系的・継続的な進路指導の確立  
職場見学(1年生)・インターンシップ(2年生)・マナー講習会・応募前職場見学(3年生)の実施

各自の進路に向かう心得の育成（職業講話・前向きな姿勢・挨拶・清潔感ある整容・敬語）

（２）進路実現へ向けての情報提供と進路相談

公務員：

（１）各学年における公務員に対する年間指導計画の確立

（２）情報の提供と個別指導

## 6. 保健部

1. 指導目標

（１）生徒の健全な心身の育成と、校内の美化に努める。

（２）保健業務に関わる事項について、学年及び他分掌との連携強化を図る。

2. 平成20年度の重点的取り組み事項

（１）基本的生活習慣の確立

（２）安全で快適な学校生活の点検

（３）健康安全情報の効率的提供

（４）環境美化（清掃の徹底）の強化

（５）防災訓練の実施

## 7. 図書情報管理部

1. 指導目標

（１）利用マナーおよびモラルの向上

（２）有効活用の促進

2. 推進目標

情報管理

（１）情報発信の活性化

学校公式サイトの充実をはかり、学校情報の積極的な発信につとめる。

（２）教育の情報化の推進

I C T を活用した校務の効率化および効果的な学習指導環境整備を推進する。

図書

（１）読書のきっかけ作り活動推進

（２）図書委員会活動の充実・活発化

## 8. 研修部

1. 生徒の学力向上と人間形成を目指し、教科・科目における研究を促進する。

2. 校内外の研修を奨励し、積極的な参加の促進に努める。

## 9. 教育相談部

1. 目標

生徒の心と体の成長を阻害する要因が複雑多岐にわたる社会にあって、自己を見失いがちな生徒の内面に近づき心の諸問題解決を積極的に援助する。

2. 重点目標

（１）教育相談に関する諸問題についてスクールカウンセラー、教職員、学年部の連携協力体制を構築

する。

(2) 指導に生かすための情報収集と指導力の向上に役立つ研修会への参加。

## 10. 学 年 部

### 【1年部】

- (1) 高校生としての自覚を高めさせ、基本的な生活習慣を確立させる。
  - ・校則の遵守、挨拶の励行、規律ある生活態度の育成。
- (2) 目的を持って学習に取り組ませ、学力向上をはかる。
  - ・家庭学習の充実、進路目標の早期確立。
- (3) 個に応じた指導により生徒理解を深め、心身ともに調和のとれた生徒を育成する。
  - ・教職員の情報共有による、問題の早期発見。

### 【2年部】

- (1) 積極的な学習態度を身につけさせ、個に応じた、より高度な資格取得に取り組ませる。
- (2) 集団生活を通して、主体性・協調性・積極性など、豊かな人間性を育む。
- (3) 社会人・職業人として自立していくために必要な意欲・態度・能力を育成し、進路実現の準備に取り組ませる。

### 【3年部】

- (1) 適切な進路の選択と実現を図る。
  - 進路指導部との連携
  - 朝学習の充実
  - 資格取得の奨励
  - 進路決定後の指導
  - コミュニケーション能力の育成
- (2) 最高学年としてまた将来の社会人としての常識を育成する。
  - 社会や職場に適応できるための心構えや知識
  - マナー、言葉遣い、所作等の品性

## 11. 教 科

### 【国語科】

1. 国語を適切に表現し、的確に理解する能力の向上を図る。
2. 国語の学習を通して言語感覚を磨き、高校生にふさわしい思考力や論理性を身につけさせる。

### 【地歴・公民科】

1. 社会事象に対し興味関心を持たせ、認識の深化をはかる。
2. そのための基礎力を養う(基礎学力の定着化)。

### 【数学科】

1. 学力向上への授業実践
  - 懇切丁寧な指導
  - 教材の開発・工夫
2. 教科研究・教材開発の実践

商業科との連携授業	数学検定に向けての指導
3. 進路に適した授業実践	
大学・医療系専門学校	公務員・一般就職

#### 【理科】

1. 自然の事象に関する観察・実験を通して、自然に対する基礎・基本的な見方を養う。
2. ノート作りを通して、必要なときに自発的に学習に取り組む姿勢を育てる。

#### 【保健体育科】

1. 基礎体力の向上と自主的に運動する習慣を育てる。
2. 健康の推進と体力の向上を図る。
3. 新体力テストの継続実施と集計。
4. 心肺蘇生法講習の実施。

#### 【芸術科】

1. 芸術に親しむ心を育て、創造性を伸ばす。
2. 音楽・美術を通じた自己表現能力を伸長するための基礎的な知識・技術を身につけさせる。

#### 【英語科】

1. 自主学習（家庭学習）を習慣づけさせる。
2. 英検受験を奨励する。
3. 週末課題の内容を工夫・研究する。

#### 【家庭科】

1. よりよい食生活を創造するために必要な幅広い知識と技術を身につけさせる。
2. 食事の意義を満たし、楽しく充実した食生活を送ろうとする態度を育成する。

#### 【商業科】

ビジネス（商業）教育を通じたキャリア教育の推進

- (1) ビジネスの基礎的・基本的な知識および技能の習得をはかる。
- (2) 資格取得や有用な各種検定への挑戦等、目標をもった意欲的な学習活動の展開をすすめる。
- (3) 社会から求められているビジネススキル育成のための実践的授業の展開をすすめる。
- (4) 金融教育への取り組みを推進する。

# 4 教育課程表

(平成18年度入学生)

秋田市立秋田商業高等学校

教科	科目	必履修	標準	1年	2年		3年	
				共通 28	共通 19	選択 普 4 商 5	共通 13	選択 普 8 商 7
国語	国語表現Ⅱ	{*	2				2	
	国語総合	{*	4	3	2			
	現代文		4			2		2
	古典		4			2		2
地理	世界史A	*	2		2			
	日本史A	*	2					2
歴史	地理A	{*	2	2				
	現代社会	{*	2				2	
公民	政治経済	{*	2					2
	倫理	{*	2					2
数学	数学基礎	{*	2					2
	数学Ⅰ	{*	3	3				
	数学Ⅱ		4			2		2
	数学A		2		2			2
理科	理科総合A	*	2		2			
	理科総合B	*	2				2	
	生物Ⅰ		2					2
保健 体育	体育	*	7~8	2	2		3	
	保健	*	2	1	1			
芸術	音楽Ⅰ	{*	2	{ 2				
	美術Ⅰ	{*	2	{ 2				
	ソルフェージュ基礎		2					2
	デザイン基礎		2					2
外国語	オーラルコミュニケーションⅠ	{*	2					
	英語Ⅰ	{*	3	4				
	英語Ⅱ		4		2		2	
	リーディング		4			2		2
	ライティング		4					4
家庭	家庭基礎	*	2	2				
	フードデザイン		4			2		2
普通科目単位合計				19	13	[4]	11	[8]
商 業	ビジネス基礎	*	2~4	2				
	課題研究	*	2~4				2	
	総合実践		2~4					B 4
	商品と流通		2~4					
	商業技術		2~4					
	マーケティング		2~4			B 3		
	英語実務		2~4				B 2	
	経済活動と法		2~4					
	国際ビジネス		2~4					
	簿記		2~5	4				
	会計		2~4			A 5		
	原価計算		2~4			3		
	会計実務		2~4					3
	情報処理		2~4	3			C 5	}
	簿記		2~5			ac 3		
	情報処理		2~4				ac 2	
	ビジネス情報		2~4			3		
	文書デザイン		2~4					3
	プログラミング		2~4				D 5	D 4
簿記演習		2~4					A/a 4	
パソコン応用		2~4					C/c 4	
商業科目単位合計				9	6	[5]	2	[7]
総合的な学習の時間								
H	R	*	3	1	1		1	
単位数合計				30	30		30	

※1 { は1科目必履修の意味である。

# 教育課程表

(平成19・20年度入学生)

秋田市立秋田商業高等学校

教科	科目	必修	標準	1年		2年						3年						
				共通	28	会計		流通経済		情報		会計		流通経済		情報		
						共通	選択 普2 商0	共通	選択 普2 商3	共通	選択 普2 商3	共通	選択 普2 商0	共通	選択 普4 商0	共通	選択 普2 商3	
国語	国語表現Ⅱ	{*	2															
	国語総合	{*	4	4								3		3		3		
	現代文		4		4		4		4			2						
	古典		4			2		2		2		2		2			2	
地理	世界史A	*	2		2		2		2									
	日本史A	{*	2	2														
歴史	地理A	{*	2			2		2		2								
	現代社会	{*	2								2		2		2			
公民	政治経済	{*	2									2		2			2	
	倫理	{*	2															
数学	数学基礎	{*	2											2				
	数学Ⅰ	{*	3	3														
	数学Ⅱ		4		2		2		2		2		2		(2)			
	数学OR		4												(2)			
	数学A		2			2		2		2								
	数学B		2								2							
	数学C		2														2	
理科	理科総合A	*	2		2		2		2									
	理科総合B	*	2								2		2		2			
保健	体育	*	7~8	2	2		2		2		3		3		3			
	保健	*	2	1	1		1		1									
芸術	音楽Ⅰ	{*	2								{2		{2		{2			
	美術Ⅰ	{*	2								2		2		2			
	ソフウェア基礎		2											2				
	デザイン基礎		2											2				
外国語	ホラコミュニケーションⅠ	{*	2															
	英語Ⅰ	{*	3	4														
	英語Ⅱ		4		2		2		2		2		2		2			
	リーディング		4			2		2		2		2		2		2		
	ライティング		4															
家庭	家庭総合	*	4								3		3		3			
	フードデザイン		4															
普通科目単位合計				16	15	(2)	15	(2)	15	(2)	19	(2)	19	(2)	19	(2)		
商業	ビジネスマナー		2~4	2														
	ビジネス基礎	*	2~4	2														
	課題研究	*	2~4								2		2		2			
	総合実践		2~4										3					
	商品と流通		2~4															
	商業技術		2~4		3		3											
	マーケティング		2~4				3											
	英語実務		2~4					2										
	経済活動と法		2~4															
	国際ビジネス		2~4															
	簿記		2~5	5														
	会計		2~4		3		3		3									
	原価計算		2~4		3			3		3								
	会計実務		2~4								3							
	情報処理		2~4	3														
	情報処理		2~4						2									
	ビジネス情報		2~4						3									
文書デザイン		2~4													2			
プログラミング		2~4							3							3		
簿記演習		2~4		2						2								
地域経済		2~4										2						
パソコン応用		2~4																
商業科目単位合計				12	11	0	8	(3)	8	(3)	7	0	7	0	4	(3)		
総合的な学習の時間		*	3	1	1		1		1		1		1		1			
H	R	*	3	1	1		1		1		1		1		1			
単位数合計				30	30		30		30		30		30		30			

※ { は1科目必修の意味である。

(2) は選択

## 6 年間行事予定

日 曜	4 月	日 曜	5 月	日 曜	6 月
1 火		1 木		1 日	県総体サッカー 硬野四商大会(能代商)
2 水		2 金		2 月	
3 木		3 土	憲法記念日 プリンスリーグ	3 火	
4 金	(休4/6)	4 日	硬野春季中央地区(こまち、八橋、協和) みどりの日	4 水	
5 土		5 月	こどもの日 マーチング県大会	5 木	
6 日	職員会議 9:30~	6 火	振り替え休日	6 金	県総体(県北) レスリング(秋商)
7 月	始業式 整容指導	7 水	心電図検査(1年生、午前)	7 土	中央支部水泳
8 火	入学式 休み明けテスト	8 木	県商研総会 中央支部総体陸上	8 日	日商簿記
9 水	対面式・部活動説明	9 金	硬野春季中央地区(こまち、八橋、協和) 中央支部総体	9 月	
10 木	新入生テスト(1年)	10 土	プリンスリーグ	10 火	
11 金	身体測定・写真撮影(3年)	11 日		11 水	
12 土		12 月		12 木	硬野春季東北(山形)
13 日	硬野市内リーグ	13 火	漢字テスト	13 金	第1回漢字検定 ワープロ県大会 東北総体陸上(宮城)
14 月	身体測定・写真撮影(2年)	14 水	自転車点検	14 土	
15 火	身体測定・写真撮影(1年) 日本選手権水泳大会(東京)	15 木		15 日	J検(情報活用)県体剣道 全商 珠算・電卓
16 水	歯科検診(午前) 内科検診(午後)	16 金	中間考査 尿検査 PTA合同部会	16 月	
17 木		17 土	プリンスリーグ	17 火	歯科検診(11:30~) 漢字テスト
18 金	県商研監査 内科検診(午後)	18 日		18 水	
19 土	秋田市民剣道大会 硬野市内リーグ・プリンスリーグ	19 月		19 木	耳鼻科検診(11:30~)
20 日	剣道段別選手権大会 情報処理技術者試験	20 火	火災避難訓練	20 金	
21 月	応援練習	21 水	遠足	21 土	秘書検定 P検
22 火	漢字テスト 結核検診(午前)内科検診(午後)	22 木	硬野春季全県(こまち、八橋)	22 日	全商簿記
23 水	歯科検診(午前)内科検診(午後) 本を読もう週間	23 金	高校総体陸上(長根山)	23 月	
24 木	県商研理事会	24 土	吹奏楽サマーコンサート P検 秋田県選手権水泳 プリンスリーグ	24 火	
25 金	レスリングJOC杯 開校記念日(88周年)	25 日		25 水	1学年PTA 性教育講座(2年生)
26 土	プリンスリーグ 硬野市内リーグ・県春季卓球(県立)	26 月		26 木	
27 日		27 火	[入力]	27 金	東北選手権サッカー(秋田市) 県総体水泳 東北選手権レスリング(八戸)・卓球(横手)
28 月	生徒総会 開校記念講演会 PTA総会	28 水	[一覧表]	28 土	東北選手権剣道(酒田) 全経(IT活用)
29 火	昭和の日	29 木	高校生のための文芸セミナー	29 日	全商ワープロ
30 水	第1回追認考査	30 金	尿検査 眼科検診(午後) 県総体サッカー [発送]	30 月	
		31 土	中央地区吹奏楽祭 硬野四商大会(能代商)軟式春季(こまち)		
授業	1年:15日 2・3年:16日	授業	1年・2年・3年:20日	授業	1年・2年・3年:21日

日 曜	7 月	日 曜	8 月	日 曜	9 月
1 火	漢字テスト 2学年PTA	1 金	I H陸上	1 月	本を読もう週間
2 水	3学年PTA 秋田県産業教育審議会(会場・参観)	2 土	県吹奏楽コンクール 硬野甲子園(西宮市)	2 火	
3 木		3 日		3 水	
4 金	中央地区吹奏楽コンクール	4 月		4 木	東北六県商研
5 土	男鹿駅伝 県体卓球	5 火		5 金	中央支部新人サッカー
6 日	日検ワープロ・文書・プレゼン B検(ビジネス)プリンスリーグ	6 水		6 土	硬野秋季中央地区 (こまち、八橋、協和)
7 月		7 木		7 日	J 検(情報システム)
8 火	期末考査	8 金	ミニ国体サッカー(山形)	8 月	
9 水		9 土		9 火	献血(午後) 10年研会場
10 木		10 日		10 水	
11 金	雄水会総会(ビューホテル)	11 月		11 木	県高校新人陸上 硬野秋季中央地区(こまち、八橋、協和)
12 土	硬野甲子園予選(こまち、八橋、よこて、能代) プリンスリーグP検	12 火		12 金	全日本予選卓球(県立)
13 日	日検情報・HP・スピード 全経簿記	13 水		13 土	国体水泳(別府市)
14 月	本を読もう週間	14 木		14 日	
15 火	耐震工事(~10/31)	15 金		15 月	敬老の日
16 水		16 土	県体陸上	16 火	漢字テスト
17 木		17 日	全国グレコ I H水泳(川口市)	17 水	文化講演会(10:00~12:00、体育館)
18 金	終業式 東北選手権水泳(山形市)	18 月		18 木	
19 土	県選手権陸上 軟野夏季(能代)	19 火		19 金	サッカー選手権1次予選
20 日	全国簿記コンクール(東京)	20 水		20 土	硬野秋季全県(こまち、八橋) 県新人水泳
21 月	海の日	21 木	始業式・整容指導 球技大会開会式	21 日	
22 火	[入力]	22 金	中央支部新人陸上 東北総体(山形)	22 月	
23 水	[一覧表]	23 土	硬野招待試合(能代)	23 火	サッカー選手権1次予選 秋分の日
24 木	[成績資料]	24 日	硬野市内リーグ	24 水	薬物乱用防止教室(1年生)
25 金	[成績会議]	25 月		25 木	
26 土	全経コンピュータ会計	26 火	全国J O水泳(東京)	26 金	東北新人陸上
27 日		27 水	芸能発表会	27 土	硬野秋季全県(こまち、八橋)
28 月		28 木		28 日	全商情報処理 国体サッカー(大分)
29 火	I H陸上(埼玉) 軟野北東北 [発送]	29 金		29 月	
30 水		30 土	東北総体陸上(山形) 硬野市内リーグ 東北吹奏楽コンクール	30 火	第2回追認考査
31 木		31 日			
授 業	1年・2年・3年:14日	授 業	1年・2年・3年:7日	授 業	1年・2年・3年:20日

日 曜	10 月	日 曜	11 月	日 曜	12 月
1 水	国体サッカー（大分）	1 土	中央支部新人剣道 高野連技術講習会 県新人サッカー	1 月	
2 木		2 日		2 火	漢字テスト 地生研高校部会（本校会場）
3 金	軟野秋季（鳥海） 国体陸上（大分）中央支部新人卓球	3 月	文化の日	3 水	
4 土	国体剣道（大分） 高野連強化招待（こまち）	4 火	[ 一覧表 ]	4 木	
5 日		5 水		5 金	
6 月		6 木	東北高校駅伝 [ 発送 ]	6 土	県新人剣道（県南）
7 火		7 金	ビジネス実践（アルヴェ）	7 日	B 検（ビジネス） 日検ワープロ・文書・プレゼン
8 水	修学旅行前検診・職員血圧測定	8 土	秘書検定 県新人サッカー	8 月	
9 木		9 日	全商珠算・電卓	9 火	
10 金	硬野秋季東北（宮城）	10 月		10 水	
11 土		11 火	漢字テスト	11 木	期末考査
12 日	日検ワープロ・情報・文書・ HP・プレゼン・スピード	12 水	本を読もう週間	12 金	
13 月	体育の日	13 木		13 土	全経コンピュータ会計 P 検
14 火	漢字テスト	14 金		14 日	日検情報・HP・スピード J 検（情報活用）
15 水	2 学年 P T A 10 年研会場	15 土	P 検	15 月	
16 木		16 日	日商簿記	16 火	
17 金		17 月		17 水	
18 土		18 火	指導主事訪問	18 木	
19 日	県高校駅伝 情報処理技術者試験	19 水		19 金	終業式
20 月	中間考査	20 木	修学旅行	20 土	
21 火		21 金		21 日	
22 水	震災避難訓練 1 学年 P T A	22 土		22 月	[ 入力 ]
23 木		23 日	勤労感謝の日 全日本マーチング 全商ワープロ 全経簿記	23 火	天皇誕生日 吹奏楽定期演奏会
24 金	サッカー選手権決勝 東北新人水泳（秋田）	24 月	振り替え休日	24 水	[ 一覧表・資料 ]
25 土	長距離カーニバル 全経（IT 活用） P 検	25 火	2 年部代休	25 木	[ 成績会議 ] 東北強化卓球（郡山）
26 日	サッカー選手権決勝 マーチング東北	26 水	2 年部代休	26 金	[ 発送 ]
27 月		27 木		27 土	
28 火		28 金		28 日	
29 水	芸術教室（午後） 県商研研究大会	29 土	ワープロ新人	29 月	
30 木		30 日	県新人卓球（県立）	30 火	
31 金	県高校文化祭 [ 入力 ] 第 2 回漢字検定 中央支部新人剣道			31 水	
授 業	1 年・2 年・3 年：22 日	授 業	1 年・2 年・3 年：18 日	授 業	1 年・2 年・3 年：15 日

日 曜	1 月	日 曜	2 月	日 曜	3 月
1 木	元旦	1 日	全商商業経済 学年別剣道大会	1 日	
2 金		2 月		2 月	卒業式予行 表彰式
3 土		3 火		3 火	卒業式
4 日		4 水		4 水	
5 月		5 木		5 木	一般選抜
6 火		6 金	前期選抜合格発表 東北選抜卓球(山形)	6 金	採点
7 水		7 土	秘書検定 全経(IT活用) 全商パソコン入力スピード 秋田県短水路	7 土	
8 木		8 日	J検(情報システム)	8 日	
9 金		9 月		9 月	学年末考査
10 土		10 火		10 火	
11 日		11 水	建国記念の日	11 水	
12 月	成人の日	12 木	[入力]	12 木	一般選抜合格発表
13 火	全日本卓球(東京)	13 金	総合卓球(県立)[一覧表・資料]	13 金	
14 水	始業式・整容指導	14 土		14 土	
15 木		15 日	全経簿記 日検ワープロ・ 文書・プレゼン	15 日	
16 金		16 月		16 月	
17 土		17 火	漢字テスト (1、2年生) [成績会議]	17 火	
18 日	全商情報処理	18 水		18 水	
19 月		19 木		19 木	修了式
20 火	漢字テスト	20 金	県商研理事会 日本短水路(東京)	20 金	春分の日
21 水		21 土	P検	21 土	
22 木		22 日	日商簿記 日検情報・HP	22 日	
23 金		23 月	本を読もう週間	23 月	[入力]
24 土		24 火		24 火	[一覧表・資料]
25 日	全商簿記 東北選抜剣道(青森)	25 水		25 水	[成績会議]
26 月		26 木		26 木	魁星旗練成会
27 火		27 金		27 金	全国JO水泳(東京) 全国選抜剣道 [発送]
28 水		28 土		28 土	
29 木	3年生学年末考査			29 日	魁星旗大会
30 金	前期選抜			30 月	
31 土	剣道選抜予選			31 火	
授 業	1年・2年・3年:13日	授 業	1年・2年:19日 3年:3日	授 業	1年・2年:14日 3年:2日



## 8 生徒の状況

### 1 在籍生徒数（商業科）

学年 \ クラス	A		B		C		D		E		F		合 計		
	男	女	男	女	男	女	男	女	男	女	男	女	男	女	計
1 年	15	25	15	25	15	25	15	25	15	24	16	24	91	148	239
2 年	14	26	8	31	16	25	16	26	14	23	19	17	87	148	235
3 年	19	21	19	19	22	15	21	15	15	24	16	25	112	119	231
													290	415	705

### 2 年度別入学志願者及び入学者数

	平成8	9	10	11	12	13	14	15	16	17	18	19	20
志願者	343	288	346	332	358	339	280	319	360	371	369	343	332
入 学 者	男	162	167	113	94	124	108	105	100	119	98	116	90
	女	84	73	139	158	128	144	145	145	126	142	124	150
	計	246	240	252	252	252	252	250	245	245	240	240	240

### 3 通学状況

		徒 歩	自 転 車	バ ス	自家用車	電 車		奥羽南線	奥羽北線	羽越線	男鹿線
						バス	自転車				
1 年	男 子	2	66	0	0	10	13	6	9	0	8
	女 子	6	93	13	8	26	2	5	15	4	4
	小 計	8	159	13	8	36	15	11	24	4	12
2 年	男 子	3	70	1	2	1	10	7	2	0	2
	女 子	4	94	9	12	25	4	5	14	3	7
	小 計	7	164	10	14	26	14	12	16	3	9
3 年	男 子	1	99	0	2	3	7	2	5	0	3
	女 子	0	84	2	10	13	10	6	10	4	3
	小 計	1	183	2	12	16	17	8	15	4	6
全体	男子計	6	235	1	4	14	30	15	16	0	13
	女子計	10	271	24	30	64	16	16	39	11	14
	合 計	16	506	25	34	78	46	31	55	11	27

#### 4 出身中学校別生徒数

	1			2			3			合 計		
	男	女	計	男	女	計	男	女	計	男	女	計
鹿角市計	0	0	0	0	0	0	1	0	1	1	0	1
1 八幡平	0	0	0	0	0	0	1	0	1	1	0	1
大館市計	0	0	0	4	0	4	1	0	1	5	0	5
2 大館市立第一	0	0	0	2	0	2	1	0	1	3	0	3
3 成章	0	0	0	1	0	1	0	0	0	1	0	1
4 大館市立東	0	0	0	1	0	1	0	0	0	1	0	1
北秋田市計	1	0	1	1	0	1	1	0	1	3	0	3
5 鷹巣	0	0	0	0	0	0	1	0	1	1	0	1
6 森吉	1	0	1	0	0	0	0	0	0	1	0	1
7 合川	0	0	0	1	0	1	0	0	0	1	0	1
能代市計	0	0	0	1	0	1	1	0	1	2	0	2
8 能代第一	0	0	0	1	0	1	0	0	0	1	0	1
9 能代南	0	0	0	0	0	0	1	0	1	1	0	1
三種町計	0	2	2	0	2	2	2	1	3	2	5	7
10 琴丘	0	0	0	0	2	2	0	1	1	0	3	3
11 山本	0	1	1	0	0	0	1	0	1	1	1	2
12 八竜	0	1	1	0	0	0	1	0	1	1	1	2
八峰町計	2	0	2	0	0	0	0	0	0	2	0	2
13 峰浜	2	0	2	0	0	0	0	0	0	2	0	2
秋田市計	64	128	192	62	127	189	81	103	184	207	358	565
14 秋田東	0	8	8	3	11	14	5	5	10	8	24	32
15 秋田南	4	6	10	3	4	7	3	6	9	10	16	26
16 山王	6	13	19	9	8	17	6	6	12	21	27	48
17 土崎	3	4	7	2	3	5	2	9	11	7	16	23
18 将軍野	2	6	8	1	7	8	2	3	5	5	16	21
19 秋田西	3	8	11	1	9	10	6	7	13	10	24	34
20 太平	0	0	0	0	3	3	0	1	1	0	4	4
21 外旭川	3	3	6	0	3	3	4	2	6	7	8	15
22 秋田北	2	2	4	0	1	1	0	2	2	2	5	7
23 上新城	0	0	0	0	2	2	0	0	0	0	2	2
24 豊岩	1	1	2	1	3	4	2	1	3	4	5	9
25 城南	6	12	18	10	6	16	10	6	16	26	24	50
26 下北手	1	5	6	0	2	2	2	1	3	3	8	11
27 下浜	0	1	1	0	0	0	0	2	2	0	3	3
28 城東	2	3	5	1	6	7	0	8	8	3	17	20
29 泉	5	11	16	4	8	12	6	11	17	15	30	45
30 御野場	5	14	19	9	14	23	4	12	16	18	40	58
31 勝平	6	8	14	9	8	17	11	7	18	26	23	49
32 飯島	3	3	6	1	11	12	4	1	5	8	15	23
33 桜	7	8	15	2	4	6	7	6	13	16	18	34
34 御所野学院	0	1	1	0	7	7	1	1	2	1	9	10
35 岩見三内	0	1	1	2	1	3	0	0	0	2	2	4
36 河辺	1	6	7	2	1	3	1	3	4	4	10	14
37 雄和	3	4	7	2	5	7	1	1	2	6	10	16
38 秋田大学教育文化学部附属	1	0	1	0	0	0	4	2	6	5	2	7
男鹿市計	3	2	5	2	4	6	4	1	5	9	7	16
39 男鹿南	1	1	2	0	0	0	1	1	2	2	2	4
40 男鹿東	2	1	3	2	3	5	2	0	2	6	4	10
41 払戸	0	0	0	0	1	1	1	0	1	1	1	2

	1			2			3			合 計		
	男	女	計	男	女	計	男	女	計	男	女	計
瀧 上 市 計	9	2	11	3	4	7	5	4	9	17	10	27
42 天 王	4	0	4	2	3	5	2	0	2	8	3	11
43 天 王 南	0	1	1	0	0	0	0	1	1	0	2	2
44 羽 城	5	1	6	1	1	2	3	3	6	9	5	14
五 城 目 町 計	3	2	5	1	5	6	2	1	3	6	8	14
45 五城目第一	3	2	5	1	5	6	2	1	3	6	8	14
八 郎 瀧 町 計	1	1	2	0	0	0	1	2	3	2	3	5
46 八 郎 瀧	1	1	2	0	0	0	1	2	3	2	3	5
井 川 町 計	0	3	3	0	1	1	0	1	1	0	5	5
47 井 川	0	3	3	0	1	1	0	1	1	0	5	5
大 瀧 村 計	0	1	1	0	0	0	0	0	0	0	1	1
48 大 瀧	0	1	1	0	0	0	0	0	0	0	1	1
由 利 本 莊 市 計	0	3	3	0	1	1	1	2	3	1	6	7
49 本 莊 北	0	1	1	0	0	0	1	0	1	1	1	2
50 岩 城	0	2	2	0	1	1	0	2	2	0	5	5
に か ほ 市 計	0	0	0	0	2	2	1	1	2	1	3	4
51 仁 賀 保	0	0	0	0	2	2	1	0	1	1	2	3
52 金 浦	0	0	0	0	0	0	0	1	1	0	1	1
大 仙 市 計	4	1	5	8	0	8	4	2	6	16	3	19
53 大 曲	1	0	1	2	0	2	1	0	1	4	0	4
54 大 曲 南	1	0	1	0	0	0	0	0	0	1	0	1
55 平 和	2	0	2	1	0	1	1	0	1	4	0	4
56 西 仙 北 西	0	0	0	0	0	0	1	0	1	1	0	1
57 豊 成	0	0	0	2	0	2	0	0	0	2	0	2
58 協 和	0	1	1	2	0	2	1	2	3	3	3	6
59 仙 北	0	0	0	1	0	1	0	0	0	1	0	1
仙 北 市 計	1	0	1	1	2	3	2	0	2	4	2	6
60 神 代	0	0	0	0	0	0	1	0	1	1	0	1
61 桧 木 内	0	0	0	0	1	1	0	0	0	0	1	1
62 六 郷	1	0	1	0	1	1	0	0	0	1	1	2
63 千 畑	0	0	0	1	0	1	0	0	0	1	0	1
64 仙 南	0	0	0	0	0	0	1	0	1	1	0	1
横 手 市 計	0	1	1	0	0	0	2	0	2	2	1	3
65 鳳	0	1	1	0	0	0	0	0	0	0	1	1
66 雄 物 川	0	0	0	0	0	0	1	0	1	1	0	1
67 大 森	0	0	0	0	0	0	1	0	1	1	0	1
湯 沢 市 計	2	0	2	1	0	1	2	1	3	5	1	6
68 湯 沢 北	0	0	0	1	0	1	0	0	0	1	0	1
69 稲 川	1	0	1	0	0	0	1	1	2	2	1	3
70 雄 勝	1	0	1	0	0	0	1	0	1	2	0	2
県 外 計	1	2	3	3	0	3	1	0	1	5	2	7
71 盛岡市立大宮	0	0	0	0	0	0	1	0	1	1	0	1
72 石巻市立万石浦	0	0	0	1	0	1	0	0	0	1	0	1
73 横浜市立美しが丘	0	0	0	1	0	1	0	0	0	1	0	1
74 足立区立西新井	0	0	0	1	0	1	0	0	0	1	0	1
75 紫波町立紫波第一	1	0	1	0	0	0	0	0	0	1	0	1
76 苫小牧市立和光	0	1	1	0	0	0	0	0	0	0	1	1
77 青森市立浪打	0	1	1	0	0	0	0	0	0	0	1	1
合 計	91	148	239	87	148	235	112	119	231	290	415	705

## 5 身体状況

性別	学年	身長 (cm)			体重 (kg)			座高 (cm)		
		本校	秋田	全国	本校	秋田	全国	本校	秋田	全国
男子	1年	170.7	169.7	168.5	62.7	63.7	60.0	91.6	91.1	90.2
	2年	170.4	171.0	170.0	64.8	65.3	62.0	91.8	91.7	91.3
	3年	171.2	172.0	170.8	67.0	66.7	63.7	91.8	92.1	91.8
女子	1年	158.5	157.9	157.3	53.8	54.0	52.1	84.5	86.0	85.4
	2年	158.5	158.6	157.8	54.3	54.4	53.2	86.1	86.1	85.6
	3年	158.0	159.4	158.0	53.1	55.9	53.5	85.6	86.1	85.7

本校の数値は全て小数第2位を四捨五入（平成20年度）  
 全国・秋田県の数値は「平成19年度学校保健統計調査結果」より抜粋

## 6 本校で取得可能な資格検定

### 国語関係

- ・日本漢字能力検定協会「日本漢字能力検定」

### 英語関係

- ・日本英語検定協会「STEP英検」

### 商業関係

- ・全国商業高等学校協会「商業経済検定」「簿記実務検定」「珠算・電卓実務検定」
- ・日本商工会議所「珠算能力検定」「簿記検定」

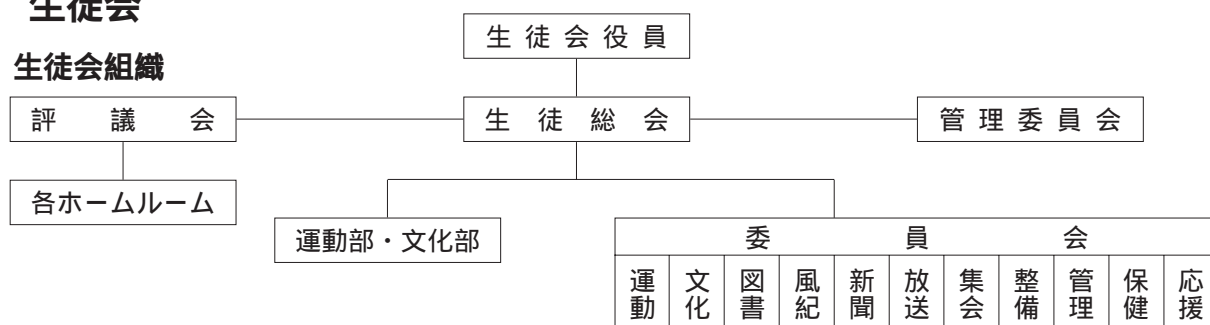
### 情報関係

- ・全国商業高等学校協会「ワープロ検定」「情報処理検定」(ビジネス情報部門、プログラミング部門)
- ・職業能力開発協会「コンピュータサービス技能評価試験」(表計算部門、データベース部門、オフィスドキュメント部門)
- ・日本情報処理検定協会「情報処理技能検定」(表計算試験、データベース試験)「文書デザイン検定」

その他、能力に応じ各種検定が受験可能です。

## 9 生徒会

### 1 生徒会組織



### 2 部活動所属人数

		1年生		2年生		3年生		合計		合計
		男子	女子	男子	女子	男子	女子	男子	女子	
運 動 部	硬式野球	20	0	17	0	26	0	63	0	63
	サッカー	12	0	10	0	14	0	36	0	36
	陸上	5	9	6	4	13	10	24	23	47
	卓球	7	6	9	2	4	3	20	11	31
	剣道	5	4	6	3	8	3	19	10	29
	柔道	4	3	4	5	4	3	12	11	23
	水泳	3	3	2	3	6	2	11	8	19
	テニス	3	6	5	4	7	3	15	13	28
	レスリング	5	0	6	0	5	0	16	0	16
	軟式野球	9	0	9	1	5	2	23	3	26
	バスケットボール	0	15	0	12	0	8	0	35	35
	バレーボール	2	8	0	10	0	6	2	24	26
	合気道	1	2	5	2	0	0	6	4	10
	小計	76	56	79	46	92	40	247	142	389
文 化 部	文芸	0	0	0	2	0	4	0	6	6
	珠算	0	1	0	2	0	0	0	3	3
	吹奏楽	2	20	0	18	2	17	4	55	59
	家庭	0	30	0	10	0	0	0	40	40
	商業美術	0	8	0	5	1	0	1	13	14
	英語	1	0	0	5	0	15	1	20	21
	ワープ口	0	0	0	20	0	12	0	32	32
	生花	0	13	0	11	0	0	0	24	24
	茶道	0	9	0	10	0	6	0	25	25
	会計学	0	1	0	6	0	12	0	19	19
	コンピュータ	6	0	4	2	3	0	13	2	15
	囲碁・将棋	1	0	0	0	2	0	3	0	3
生徒会執行部	1	9	1	10	1	3	3	22	25	
小計	11	91	5	101	9	69	25	261	286	
合計	87	147	84	147	101	109	272	403	675	

### 3 部活動栄光の記録

【全国大会】(3位以内)

- ⑩全国選抜レスリング大会 ⑪全国グレコローマン選手権大会  
 ⑫インターハイ ⑬全日本ジュニアレスリング選手権大会  
 ⑭国民体育大会 ⑮世界ジュニアレスリング選手権大会

年 度	団 体	個人 ( は優勝 は準優勝 は3位 )
大正14	野球部甲子園大会出場	
昭和 8	全国中等学校剣道大会(優勝)	
10	野球部甲子園大会出場	
15	全国中等学校剣道大会(準優勝)	
29	しなない競技(準優勝)	(レスリング)堀井⑩ / (珠算)渡辺
30	しなない競技(優勝) サッカー部(準優勝)	(珠算)保坂
31	剣道部(準優勝)	
32	サッカー部(優勝)	
33	剣道部(優勝) 野球部甲子園大会出場	(珠算)中泉
34	剣道部(準優勝)	(珠算)中泉 ・ 藤林
35	柔道部(準優勝) 野球部甲子園大会出場 野球部選抜大会出場(3位) 軟式野球部全国選抜大会(3位) 軟式野球部国体(準優勝) サッカー部国体(準優勝)	(レスリング)長門⑫ ・ 佐藤⑭
36	柔道部(準優勝) 野球部選抜大会出場 野球部甲子園大会出場 野球部国体(3位) 軟式野球部国体(3位) サッカー部国体(3位)	(剣道)館岡 (レスリング)斎藤⑩ (珠算)中泉
37	レスリング(準優勝)	(レスリング)伊藤⑩ ・ 柏崎⑩ ・ 富野⑩
38		(レスリング)鈴木⑩ / (柔道)半田⑩
39		(レスリング)柳田⑫ ・ 鎌田⑩ / (珠算)久保埜 佐藤 (商業美術)5名(商美展理事長賞)/(自然科学)石塚
40	レスリング(準優勝)	(レスリング)柳田⑩ ・ 天野⑩ / (珠算)佐藤 / (卓球)信太 (商業美術)川本(商美展理事長賞)/(自然科学)石塚

年 度	団 体	個 人
昭和41	サッカー部(優勝) サッカー部国体(3位) レスリング部(3位)	(卓球)熊地 / (珠算)佐藤
42		(レスリング)太田 <sup>国</sup>
43	サッカー部(優勝)	(レスリング)茂木 <sup>国</sup>
44	レスリング部(3位)	(レスリング)茂木 <sup>総 国</sup> ・ 安田 <sup>総</sup> ・ 佐藤 <sup>総</sup> ・ 安田 <sup>国</sup> (珠算)上田 ・ 二木 ・ 角田
45	野球部甲子園大会出場	(レスリング)安田 <sup>総 国</sup> 宮原 <sup>国</sup>
46		(レスリング)小柳 <sup>総 国</sup>
47	サッカー部(準優勝)	(レスリング)小柳 <sup>総 国</sup>
48	レスリング部(優勝)	(レスリング)佐藤 <sup>国</sup> ・ 千葉 <sup>国</sup> ・ 太田 <sup>総</sup>
49		(レスリング)太田 <sup>国</sup> / (珠算)三浦
50	軟式野球部国体(優勝) 野球部甲子園大会出場	(レスリング)小柳 <sup>総 国</sup> ・ 太田 <sup>総 国</sup> / (珠算)初山 (レスリング)太田 <sup>世</sup>
51	野球部甲子園大会出場	(陸上)菊地 <sup>総 国</sup> ・ 高橋 <sup>総</sup> / (レスリング)大沼 <sup>国</sup> ・ 渡辺 <sup>国</sup> ・ 幸村 <sup>国</sup> (珠算)渡部
52		(陸上)高橋 <sup>総 国</sup> / (レスリング)大淵 <sup>選</sup> / (珠算)京谷
53		(レスリング)佐藤 <sup>国</sup> ・ 武藤 <sup>国</sup> / (珠算)鎌田
54	野球部甲子園大会出場	(レスリング)佐藤 <sup>選 選 国</sup>
55	野球部選抜大会出場 野球部甲子園大会出場 野球部国体(準優勝)	(レスリング)進藤 <sup>選</sup> ・ 菅原 <sup>選</sup>
56		(レスリング)菅原 <sup>総 国</sup> ・ 佐々木 <sup>総</sup>
57		(レスリング)渡辺 <sup>国</sup> ・ 高橋 <sup>国</sup> / (陸上)伊藤 <sup>国</sup>
58	レスリング部選抜(準優勝)	(レスリング)岡田 <sup>選</sup> ・ 斎藤 <sup>選</sup> / (陸上)伊藤 <sup>総</sup>
59	レスリング部総体(準優勝) 剣道部魁星旗(準優勝)	(レスリング)岡田 <sup>総 国 選</sup> ・ 小泉 <sup>国</sup> ・ 伊藤 <sup>国 総</sup> ・ 斎藤 <sup>国 総</sup> ・ 工藤 <sup>総</sup> (陸上)伊藤 <sup>総 総 国</sup>
60	サッカー部(3位)	(レスリング)高橋 <sup>総</sup> ・ 本間 <sup>選</sup> ・ 伊藤 <sup>全</sup>
61	サッカー部(3位) レスリング部選抜(3位)	(レスリング)本間 <sup>全 ㊦</sup> ・ 佐藤 <sup>国 選</sup> ・ 鈴木 <sup>全 ㊦ 選</sup> ・ 伊藤 <sup>㊦</sup>
62	レスリング部総体(2位) レスリング部総体(3位)	(レスリング)伊藤 <sup>全 ㊦ 国</sup> ・ 佐川 <sup>国 ㊦</sup> ・ 佐藤 <sup>国 ㊦ 世</sup> ・ 中嶋 <sup>総 選 国</sup>
63		(レスリング)中嶋 <sup>選 国 総</sup> ・ 吉田 <sup>総</sup> ・ 小山田 <sup>国</sup> / (陸上)太田 <sup>国</sup>

年 度	団 体	個 人
平成元		(レスリング)佐藤 <sup>全</sup> ・片山 <sup>全</sup> ・鈴木 <sup>全</sup> 国 ・内藤 <sup>全</sup> / (陸上)高橋 <sup>国</sup>
2	剣道部魁星旗(女子、3位) レスリング部選抜(3位)	(レスリング)内藤 <sup>ク</sup> 国 ・後藤 <sup>ク</sup> 全 ・佐藤 <sup>全</sup> ・門間 <sup>全</sup>
3	レスリング部総体(3位) レスリング部選抜(準優勝)	(レスリング)杉田 <sup>選</sup> ・織山 <sup>選</sup> ・北林 <sup>選</sup>
4	レスリング部総体(準優勝) レスリング部選抜(3位)	(レスリング)杉田 <sup>総</sup> 国 ・織山 <sup>総</sup> 国 ・北林 <sup>総</sup> ・大友 <sup>選</sup> 総 ・柴田 <sup>総</sup>
5	レスリング部総体(3位) レスリング部選抜(準優勝) 剣道部魁星旗(準優勝)	(レスリング)吉田 <sup>総</sup> 選 (剣道)山田 <sup>総</sup>
6	レスリング部総体(3位) レスリング部選抜(準優勝)	(レスリング)吉田 <sup>総</sup> 国 ・北林 <sup>国</sup> ・武田 <sup>国</sup> / (陸上)小玉 <sup>総</sup> (レスリング)柴田 <sup>選</sup> ・大原 <sup>選</sup>
7		(レスリング)加藤 <sup>総</sup> ・工藤 <sup>総</sup> 国 ・大原 <sup>総</sup> ・武田 <sup>国</sup> ・柴田 <sup>国</sup> ・遠藤 <sup>国</sup>
9	野球部甲子園大会出場	(レスリング)戸部 <sup>総</sup> 国 選 ・鈴木 <sup>国</sup> ・秋田谷 <sup>国</sup> ・照井 <sup>国</sup>
10	剣道部魁星旗(女子2位)	(レスリング)戸部 <sup>総</sup>
11	剣道部魁星旗(男子2位、女子3位)	(レスリング)小林 <sup>国</sup> ・加藤 <sup>選</sup>
12	野球部甲子園大会出場	(レスリング)佐藤 <sup>国</sup> ・加藤 <sup>国</sup> ・伊藤 <sup>国</sup>
13	レスリング部選抜(準優勝)	(レスリング)遠藤 <sup>国</sup> ・佐藤 <sup>総</sup> 国
14	野球部甲子園大会出場 レスリング総体(3位)	(レスリング)後藤 <sup>国</sup> 総 ・佐藤 <sup>総</sup> ・大山 <sup>総</sup> ・菊地 <sup>総</sup>
15	野球部選抜大会出場 剣道部魁星旗(女子3位) レスリング部選抜(準優勝)	(レスリング)門間 <sup>ク</sup> 国 選 ・菊地 <sup>国</sup> ・宮原 <sup>選</sup>
16	野球部選抜ベスト8 " 甲子園出場 軟式野球部 出場 吹奏楽銅賞	(レスリング)宮原 <sup>総</sup> ク 国 ・門間 <sup>総</sup> ク 国 工藤 <sup>総</sup> ク 国 ・足利 <sup>国</sup>
17	野球部甲子園大会出場 野球部明治神宮野球大会出場 レスリング部選抜(優勝)	(レスリング)三浦 <sup>総</sup> 選 ・菊地(賢) J O C 選
18	野球部選抜ベスト8 レスリング部総体(優勝) 吹奏楽部銅賞 レスリング部選抜(準優勝)	(レスリング)菊地 <sup>国</sup> ・三浦 <sup>国</sup>

年 度	団 体	個 人
平成19	レスリング総体（優勝） 吹奏楽銅賞	(レスリング)利部 <sup>◎</sup> 国 <sup>◎</sup> ・菅原 <sup>◎</sup> 桑原 <sup>◎</sup> ・小林 <sup>◎</sup> ・菊地 <sup>◎</sup> 佐藤 <sup>◎</sup> ・五十嵐 <sup>選</sup>

【東北大会】団体優勝の種目のみ

年 度	種 目				
昭和27	サッカー				
28	サッカー	硬式野球			
29	サッカー	珠算			
30	サッカー	珠算	剣道		
31	硬式野球	剣道			
32	サッカー	剣道			
33	サッカー	剣道	卓球	珠算	
34	サッカー	硬式野球	剣道	珠算	
35	サッカー	硬式野球	軟式野球	珠算	
36	サッカー	剣道	柔道		
37	レスリング				
38	サッカー	レスリング			
39	サッカー	剣道	柔道		
40	柔道	珠算			
41	サッカー	珠算	英文タイプ		
42	サッカー	英文タイプ			
43	サッカー	英文タイプ			
44	剣道	卓球	柔道	レスリング	テニス(女子) 英文タイプ
45	硬式野球(西奥羽)	卓球	テニス	英文タイプ	
46	サッカー	柔道	英文タイプ		
47	剣道	テニス(男子)	テニス(女子)		
48	レスリング	テニス(男子)	軟式野球(奥羽)	英文タイプ	
49	サッカー(西奥羽)	テニス(女子)			
50	レスリング	卓球	硬式野球(奥羽)	軟式野球(奥羽)	
51	陸上	テニス(男子)	テニス(女子)		
52	テニス(女子)				
55	テニス(男子)				
59	テニス(女子)				
61	レスリング				
62	レスリング				
63	剣道(男子)	レスリング			
平成 3	レスリング				
4	レスリング				
5	レスリング				
6	レスリング				
7	レスリング	テニス(女子)			
9	レスリング	テニス(女子)	剣道(女子)	吹奏楽	
11	サッカー	吹奏楽			
12	サッカー	レスリング	テニス(男子)		
13	レスリング				
14	レスリング		剣道(男子)		
15	剣道(男子)	剣道(女子)			
16	レスリング	剣道(男子)	軟式野球(北東北)	吹奏楽	
17	レスリング	硬式野球	吹奏楽	コンピュータ	
18	サッカー	レスリング	軟式野球	吹奏楽	コンピュータ
19	レスリング	吹奏楽			

# 10 卒業生

## 1 卒業者数

卒業年	土崎商業学校		秋田市商業学校	
	期	卒業者数	期	卒業者数
大正12	土1	32		
13	2	22		
14	3	25	秋1	51
15	4	31	2	53
昭和2	5	40	3	54
3	6	38	4	57
4	7	46	5	69
5	8	45	6	85
6	9	31	7	88
7	10	50	8	75
8	11	38	9	105
9	12	43	10	81
10	13	41	11	76
11	14	46	12	84
12	15	41	13	89
13	16	39	14	91
14	17	41	15	90
15	18	35	16	92
16	19	46	17	90
"	20	83	18	101
17			19	200
18			20	198
19				
20			21	172
"			21	203
21			22	173
22			23	39
23			24	129
小計		813		2,545

卒業年	秋田商業高校			茨島分校			定時制課程					
	期	男子	女子	計	期	男子	女子	計	期	男子	女子	計
昭和24	高1	61		61								
25												
26	2	105	4	109								
27	3	148	17	165	分1	18		18				
28	4	154	26	180	2	26	1	27				
29	5	170	20	190	3	23		23				
30	6	183	17	200	4	30		30				
31	7	184	19	203					定1	28	2	30
32	8	197	19	216					2	34	2	36
33	9	177	25	202					3	15	2	17
34	10	192	25	217					4	15	3	18
35	11	197	29	226					5	18	3	21
36	12	197	24	221					6	32	3	35
37	13	212	50	262					7	23	4	27
38	14	217	55	272					8	21	1	22
39	15	196	52	248					9	20	2	22
40	16	214	55	269					10	14	0	14
41	17	260	60	320					11	22	0	22
42	18	259	59	318					12	25	5	30
43	19	230	82	312					13	16	5	21
44	20	235	70	305					14	16	8	24
45	21	214	79	293					15	20	3	23
46	22	203	82	285					16	12	4	16
47	23	219	81	300					17	9	7	16
48	24	212	77	289					18	11	7	18
49	25	215	80	295					19	8	4	12
50	26	188	98	286					20	7	4	11
51	27	174	91	265					21	6	2	8
52	28	176	89	265					22	5	4	9
53	29	168	93	261					23	7	6	13
54	30	183	88	271					24	1	2	3
55	31	178	92	270					25	1	1	2
56	32	175	86	261					26	1	0	1
57	33	172	88	260					27	1	0	1
58	34	160	88	248								
59	35	173	87	260								
60	36	169	91	260								
61	37	184	88	272								
62	38	175	94	269								
63	39	176	90	266								
平成元	40	175	91	266								
2	41	176	91	267								
3	42	188	96	284								
4	43	182	94	276								
5	44	184	96	280								
6	45	181	93	274								
7	46	174	92	266								
8	47	180	88	268								
9	48	167	90	257								
10	49	168	87	255								
11	50	157	81	238								
12	51	150	70	220								
13	52	107	135	242								
14	53	93	152	245								
15	54	116	126	242								
16	55	99	138	237								
17	56	102	137	239								
18	57	98	137	235								
19	58	114	117	231								
20	59	95	138	233								
計		10,204	4,523	14,727		97	1	98		388	84	472

男子 14,047名  
 女子 4,608名  
 計 18,655名

## 2 卒業生の進路

### 1) 進路状況(最近3か年)

#### (1) 進学

年度	男女	大学	短大	専修 学校等	小計	計
17	男	29	2	16	47	126
	女	19	17	43	79	
18	男	48	0	14	62	115
	女	16	6	21	53	
19	男	43	1	14	58	128
	女	12	18	40	70	

#### (2) 就職

年度	男女	県外	県内	小計	計
17	男	12	37	49	107
	女	7	51	58	
18	男	14	35	49	108
	女	14	45	59	
19	男	14	21	35	98
	女	14	49	63	

#### (3) その他

年度	男女	その他	計
17	男	1	2
	女	1	
18	男	3	8
	女	5	
19	男	2	7
	女	5	

#### (4) 業種別就職状況

年度	進路	金融・保健	製造	卸・小売	運輸・通信	サービス	公務・公団	自営・その他	就職者数	進学者数	その他	計
	17		5	14	43	12	24	3	6	107	126	2
18		11	21	24	12	28	9	3	108	115	8	231
19		8	14	29	13	28	4	2	98	128	7	233
									42.1%	54.9%	3.0%	100.0%

## 2) 主な進路先

### 大 学

筑波大学  
福島大学  
岩手大学  
岩手県立大学  
国際教養大学  
中央大学  
同志社大学  
明治大学  
青山学院大学  
専修大学  
京都女子大学  
東洋大学  
神奈川大学  
國學院大学  
玉川大学  
東北学院大学  
東北福祉大学  
ノースアジア大学  
千葉商科大学  
日本体育大学  
立正大学  
札幌大学  
東京農業大学  
仙台白百合女子大学  
東京女子体育大学

### 短期大学

秋田公立美術工芸短期大学  
聖園学園短期大学  
聖霊女子短期大学  
青山学院女子短期大学  
実践女子短期大学  
秋田栄養短期大学  
日赤秋田短期大学

### 専門学校

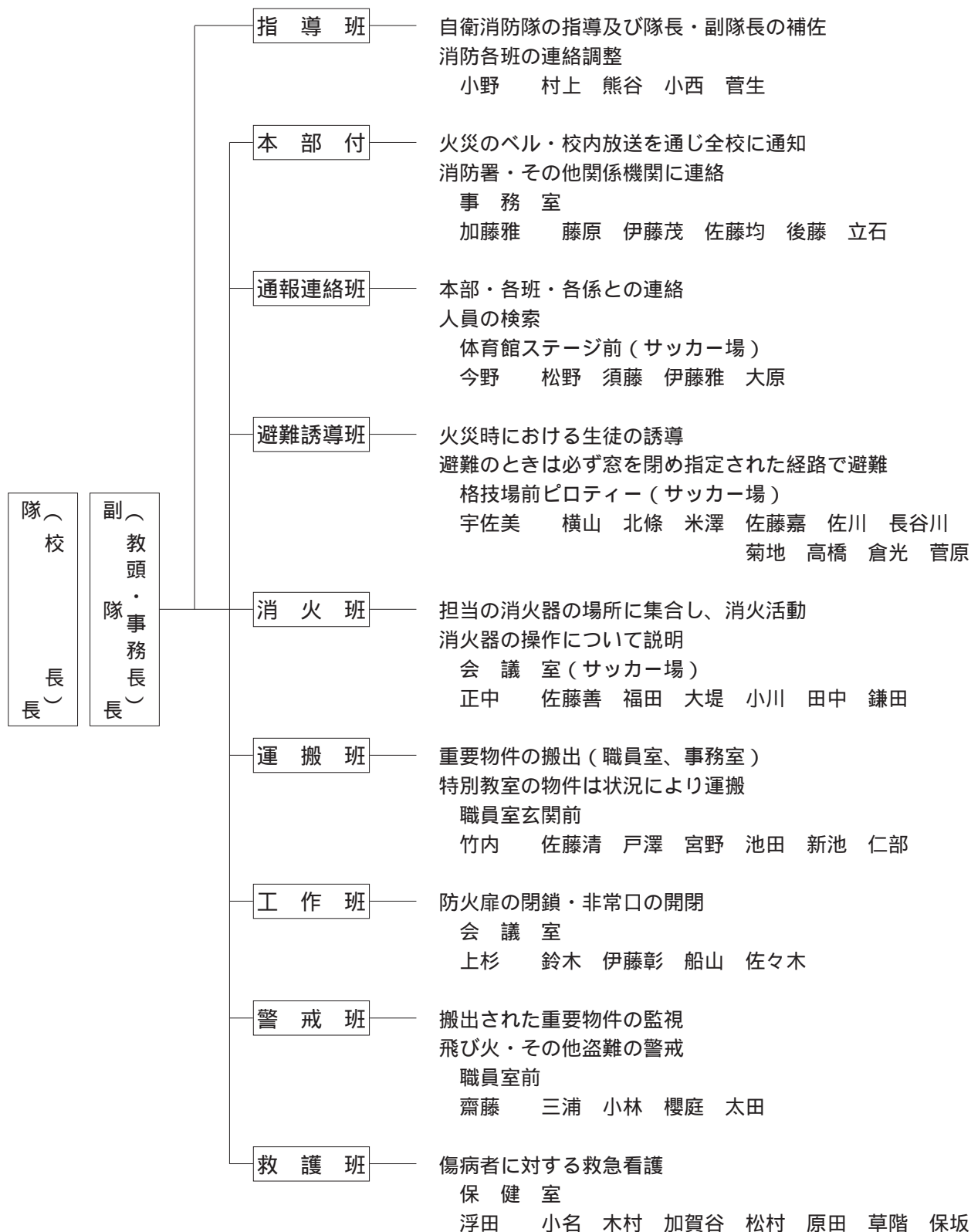
秋田医師会立秋田看護学校  
中通高等看護学院  
秋田福祉専門学校  
職業能力開発短期大学校  
東北電子専門学校  
秋田情報ビジネス専門学校  
秋田経理情報専門学校  
秋田歯科医療専門学校

東北歯科技工専門学校  
仙台ビューティーアート専門学校  
秋田理容美容専門学校  
盛岡ヘアメイク専門学校  
秋田県立秋田技術専門校

### 就 職

東日本旅客鉄道株式会社秋田支社  
東北電力株式会社  
株式会社日立マネジメントパートナー  
株式会社日立製作所日立事業所  
日立ライティング株式会社青梅事業所  
三菱マテリアル(株)シェアードサービスセンター  
朝日信用金庫  
株式会社日本テクノス  
岩田ボルト製造株式会社  
株式会社日立製作所ディフェンスシステム事業部  
日立アプライアンス株式会社多賀事業所  
株式会社日立国際電気  
株式会社秋田銀行  
秋田県信用組合  
三菱マテリアルテクノ(株)秋田支店  
秋田海陸運送株式会社  
ジャパンスーパークォーツ株式会社  
医療法人三愛会  
株式会社トヨタレンタリース秋田  
Y K K A P 株式会社東北事業所  
新日本海フェリー株式会社秋田支店  
ブリヂストンタイヤ秋田販売株式会社  
日本ビューホテル株式会社秋田ビューホテル  
秋田印刷製本株式会社  
菅原忠雄税理士事務所  
アイプライ株式会社  
新あきた農業協同組合  
菱明三菱電機機器販売株式会社  
神田通信工業株式会社  
株式会社ジューテック  
株式会社サンワ  
株式会社川本第一製作所秋田営業所  
昭産建設株式会社  
財団法人秋田県全自動車協会  
秋田県中小企業労務協会  
東部ガス株式会社秋田支社  
石田資源開発株式会社  
株式会社秋田保証サービス

## 11 自衛消防隊の組織と任務



（ は火災・震災発生時各班の集合場所、 は班長、 は副班長）

## 12 関係団体役員

### 1 P T A

会 長	谷 口 満州美
副 会 長	工 藤 克 木 村 昌 永
監 査 員	鳥 海 祐 子 池 田 幸 子 伊 藤 竜 康

### 2 同 窓 会 (秋商雄水会)

会 長	米 澤 實	〒010 - 1603 秋田市新屋勝平台 1 - 1	
副 会 長	橋 本 京 子 川 口 房 男 今 野 邦 義 相 原 政 志 有 田 正 司		
監 事	鎌 田 和 男 沓 澤 周 悦 佐 川 欽 也		
市役所支部	支部長 高 橋 勇	宮 城 県 支 部	支部長 佐 藤 春 男
土 崎 支 部	" 相 沢 英 雄	八 郎 潟 支 部	" 安 田 茂
卸 町 支 部	" 辻 昭 夫	近 畿 支 部	" 石 黒 隆
男 鹿 支 部	" 守 屋 周 治 郎	北 都 銀 行 支 部	" 土 崎 照 義
本 荘 由 利 支 部	" 茜 谷 栄 一	五 城 目 支 部	" 近 江 重 男
昭 和 支 部	" 佐 藤 忠 悦	西 仙 北 支 部	" 土 肥 隆 一
東 京 支 部	" 浅 間 昭 夫	大 曲 支 部	" 小 松 和 夫

## 13 校地及び校舎

### 1 施設・設備

管 理 棟	校長室、職員室、印刷室、会議室、事務室、応接室、史料室、進路指導室、保健室、校務員室、教材室、カウンセリング室、購買室、図書室、生徒会室、講堂、物理室、化学室、語学室、美術室、音楽室、被服室、調理室、礼法室
教 室 棟	普通教室18（各階6教室、3階建）
商業実習棟	商業科特別教室13（電算実習室3、電算講義室、文書デザイン室、会計実務室、総合学習室、総合実践室、総合情報処理室、経営情報室、情報技術室、簿記実習室2） 商業科準備室8
格 技 場	柔道場、剣道場、レスリング場、卓球練習場、合気道場
体 育 館	バレーボールコート、バスケットボールコート、体育教官室、女子更衣室、用具庫
研 修 所	食堂、宿泊室6室、指導者室、浴室
そ の 他	電気室、ポンプ室、地下タンク
運 動 施 設	陸上競技場（10,761㎡）、サッカー場（13,513㎡）、テニスコート3面 プール（25m・6コース）、硬式野球場（12,790㎡）
秋商トレーニングセンター	トレーニングルーム、小体育館、シャワールーム
屋内多目的練習場	人工芝屋内グラウンド、指導者室、ミーティングルーム、硬式野球部部室

#### 1) 学校図書館

- (1) 閲覧室175㎡、司書室36㎡、資料室36㎡、閲覧机15脚、椅子60脚、書架51、雑誌架1、カード容器2、手洗2。  
 (2) 蔵書 総数20,009冊（平成16年3月31日調べ）（生徒一人当約27.6冊）

## 2) 研修所

ホームルーム単位の集団宿泊研修及び運動部、文化部の合宿を目的として設置

昭和54年3月竣工 鉄筋二階建延 507m<sup>2</sup>

合宿室(12畳)6室、指導者室、食堂、厨房、浴場

## 3) 秋商トレーニングセンター

平成8年1月25日竣工

トレーニングルーム、体育館、シャワールーム、部室 延816m<sup>2</sup>

## 4) 屋内多目的練習場

平成13年1月19日竣工

人工芝屋内グラウンド、指導者室、ミーティングルーム、硬式野球部部室(1,101.6m<sup>2</sup>)

## 5) 情報処理システム

昭和49年8月 H I T A C 8150 市費によるレンタル方式で導入

昭和54年8月 H I T A C L 330に変更し、周辺装置の充実化を行う

昭和56年4月 H I T A C L 340にレベルアップ、同時にH I T A C L 320導入する

昭和60年4月 パーソナルコンピュータB16/E X 50セット

オフィスコンピュータH I T A C L - 70 / 20

昭和62年7月 パーソナルコンピュータB16/E X J 50セット

ワードプロセッサWP260 50セット

オフィスコンピュータ H I T A C L - 70 / 20

平成2年12月 パーソナルコンピュータB32 50セット

ワードプロセッサFT800 50セット

平成3年3月 汎用コンピュータH I T A C M620システム

平成6年4月 汎用コンピュータH I T A C M620システム

L A Nサーバー(ネットウエア)

パーソナルコンピュータ F L O R A 3010システム 50セット

( Lotus1・2・3・一太郎・C Cメール 他)

ワードプロセッサ ワードパル910 50セット

平成8年4月 パーソナルコンピュータF L O R A ( W i n d o w s 95、Lotus1・2・3、一太郎・C Cメール 他) 50セット

ワードプロセッサ、ワードパル960M 50セット

平成10年6月 パーソナルコンピュータF L O R A ( W i n d o w s 95、Excel、Word、クライアントサーバーシステム) 50セット〔2階：総合情報処理室〕

平成13年5月 パーソナルコンピュータN E C 50セット〔1階：文書デザイン室〕

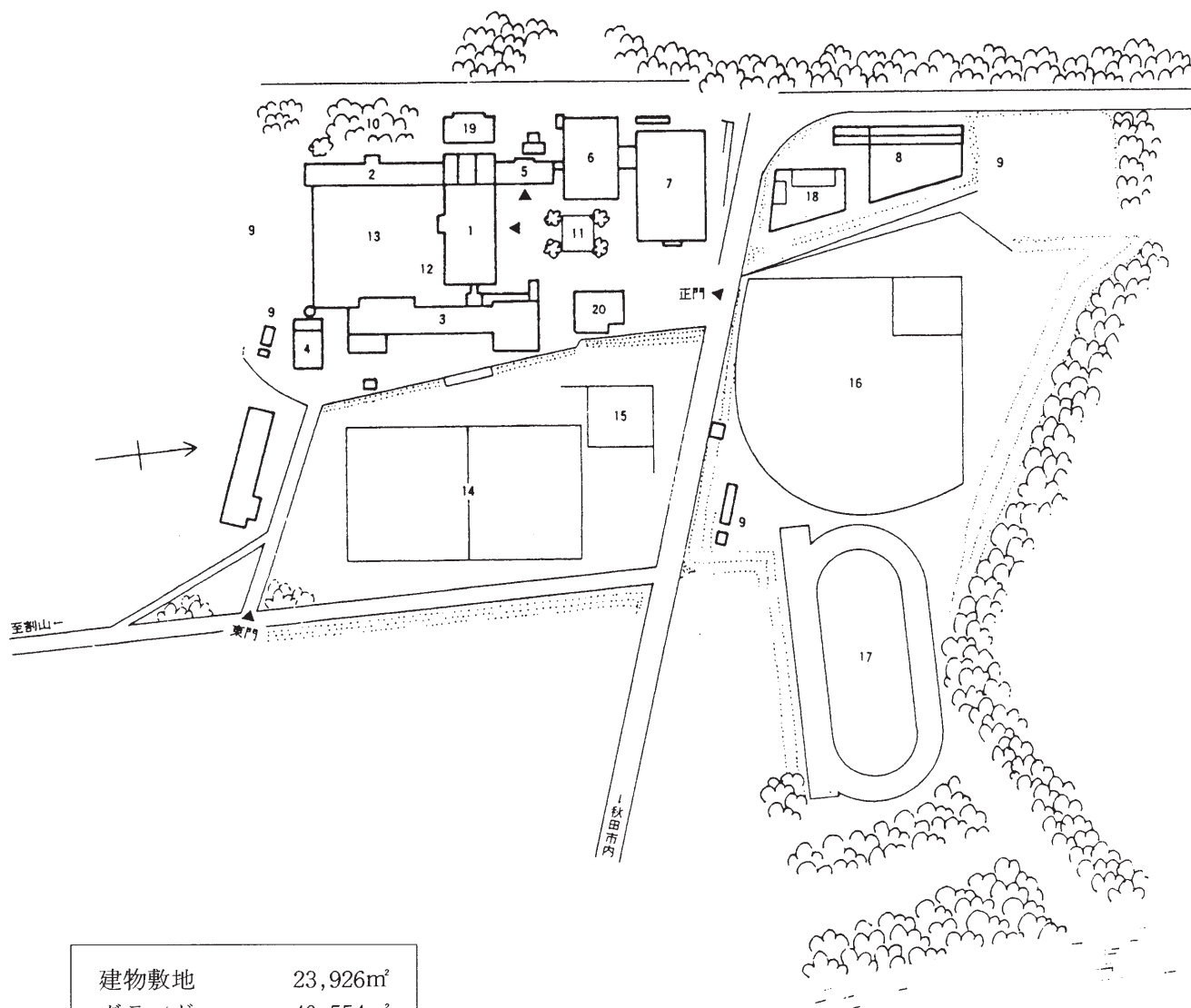
平成14年8月 校内L A N整備 パーソナルコンピューターN E C

( ノート型69台 省スペース型6台 計75台)

平成15年4月 パーソナルコンピュータ N E C 100セット〔2階：総合情報処理室〕

パーソナルコンピュータ N E C 45セット〔1階：プログラミング室〕

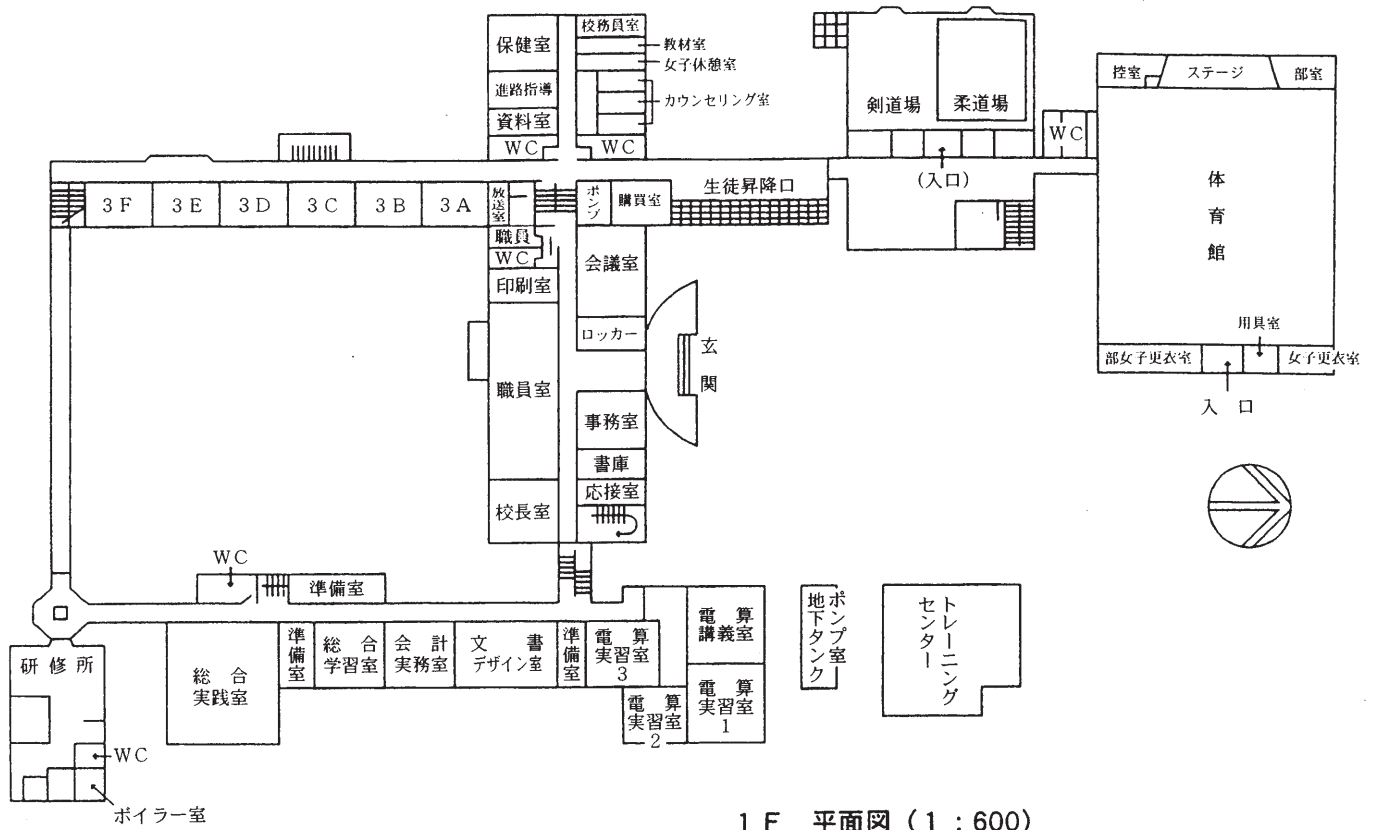
## 2 校舎配置図



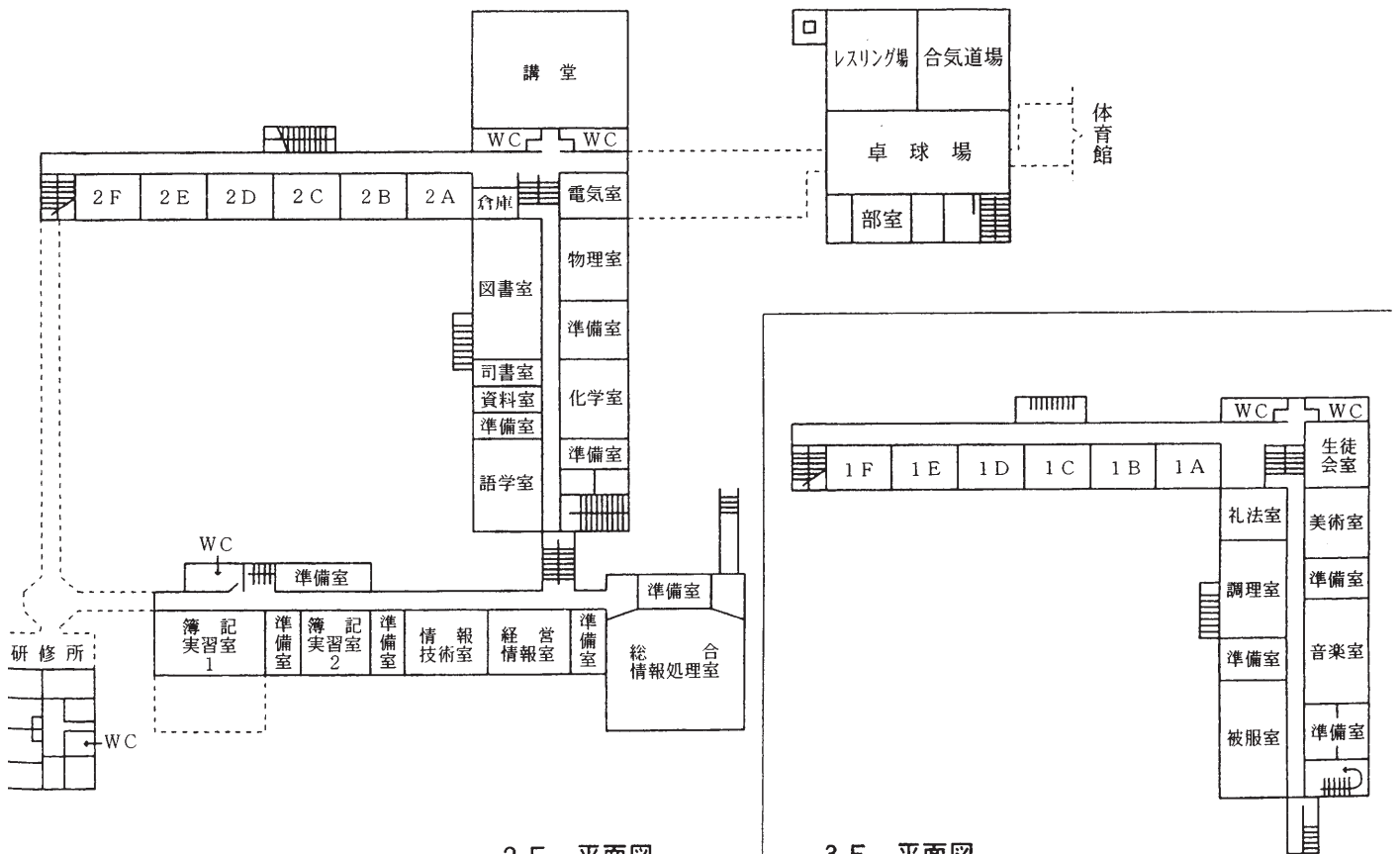
建物敷地	23,926㎡
グラウンド	40,554㎡
その他	23,522㎡
合 計	88,002㎡

1. 管理・特別教室棟	7. 体育館 (1500㎡)	13. テニスコート (3面)	19. 講堂
2. 普通教室棟	8. 屋内多目的練習場 (1101.60㎡)	14. サッカー場 (13,513㎡)	20. トレーニングセンター
3. 商業実習棟 (3030㎡)	9. 部室 (4カ所)	15. 軟式野球場	
4. 研修所 (507㎡)	10. 緑陰	16. 硬式野球場 (12,790㎡)	
5. 昇降口	11. 池	17. 陸上競技場 (10761㎡)	
6. 格技場 (1302㎡)	12. 小庭園	18. プール (25m6コース)	

### 3 校舎平面図



1 F 平面図 (1 : 600)



2 F 平面図

3 F 平面図

# 4 周辺案内図

