



# 学年通信

2017年4月6日

## さあ、新学期のスタートです！

いよいよ新年度が始まりました。今日から児童数99名での新たなスタートです。子どもたちは高学年の仲間入りをし、教室も2階から3階に上がることもあり、はりきって登校してきたことでしょう。

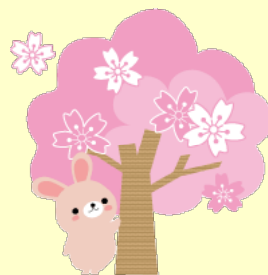
5年生は、子どもたちが心身ともに大きく変わる大切な時期です。委員会活動や学校行事など様々な活動の中で、自分のよさを自信をもって発揮し、何事にも最後まで粘り強く取り組むことができるように、また、互いのよさを認め合い、温かい集団として学年全体が成長できるように支援していきたいと思えます。素晴らしい力をたくさんもっている子どもたち一人一人の大きな成長を、心より期待しています。

保護者の皆様のご支援とご協力を、今年度もどうぞよろしくお願いいたします。

※学年通信のタイトルは未定です。子どもたちと一緒に考え、決定したいと思えますので、もう少しお待ちください。

## 4月の行事予定

4月 6日 (木)	新任式 前学期始業式 3校時限 給食なし
7日 (金)	3校時限 給食なし
10日 (月)	入学式 (3～5年休業)
11日 (火)	給食開始 (2～6年) 5年身体計測
12日 (水)	全校4時限
14日 (金)	児童委員会 視力聴力検査
17日 (月)	代表委員会
19日 (水)	全校5校時限
21日 (金)	歯科検診
25日 (火)	授業参観 5校時限 PTA総会
26日 (水)	全校5校時限 地域巡回①
27日 (木)	地域子ども会 集団下校
	全校5校時限 交通安全教室
28日 (金)	地域巡回②



## ◇◇5年部職員紹介◇◇

### 【1組担任】

佐々木 豊（ささき ゆたか）

向能代小学校から来ました。初めて赴任する地域，しかも久しぶりの5年生担任とどきどきしっぱなしですが，子どもたちと一緒に成長していきたいと思っています。どうぞよろしくお願いいたします。

### 【2組担任】

近江 勲（おうみ いさお）

ご縁がありまして，この学年を持たせていただいて3年目となりました。3年目ではありますが学級も変わり，お互いに気持ちも新たにがんばっていきたくと思っています。今年一年よろしくお願いいたします。

### 【3組担任】

佐藤 恵（さとう めぐみ）

家庭には同じく5年生の子どもがいます。一緒に子育ての悩みを共有できると 생각합니다。子どもたちが充実した学校生活を送ることができるように頑張ります。1年間，よろしくお願いいたします。

### 【4組担任】

門間 みゆき（もんま みゆき）

2年生から見てきた子どもたちと4年目のおつきあいになり，うれしさでいっぱいです。明るく前向きで元気な99人と，今年もいろいろなことにチャレンジしていきたいと思っています。どうぞよろしくお願い致します。

吉川 知里・・・3学級の書写と算数TT

成田 栄子・・・1学級の算数TT

千葉 誠二・・・1学級の書写

James Eade ・ 4学級の英語TT

## PTA総会(4/25)について

### <日程>

1～4時間目

12:20～13:00

13:15～14:00

14:20～15:20

15:25～16:15

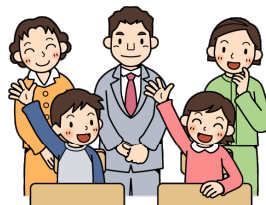
普通授業

簡易給食

5校時（授業参観）

PTA総会

学年・学級PTA



## 4月の学習予定

〈国語〉	あめ玉，なまえつけてよ	〈図工〉	春を感じて
〈算数〉	整数と小数，体積	〈体育〉	リレー・短距離走
〈社会〉	わたしたちの国土	〈家庭〉	はじめてみようクッキング
〈理科〉	天気の変化	〈外国語〉	Hello!
〈音楽〉	ゆたかな歌声をひびかせよう いろいろなひびきを味わおう	〈道徳〉	ペンギンは水の中を飛ぶ鳥だ
		〈特活〉	みんなのために働こう
		〈総合〉	チャレンジ春編

## お知らせ

- 今日，新しい教科書を配付しましたので，記名をお願いします。また，落丁・乱丁がありましたら，お知らせください。
- 授業で使用するノートと家庭学習用のノートは，1冊目を学校で用意します。2冊目からは同様の形式のものを各自準備してください。ただし，国語・算数・社会・理科のノート（各A4判サイズ）は，なくなり次第，学校で販売します。
- 今日配付した個人資料カードは封筒に入れて，**4月12日（水）まで**，各学級担任へご提出ください。お忙しい中，大変申し訳ありませんが，期限までによりしくお願いします。  
同じく，今日配付した「平成28年度 学級PTA役員の選出」は，**4月12日（水）**が投票締切となっておりますので，お忘れのないように，ご協力をお願いします。
- 道具類（はさみ，のり，セロハンテープ，三角定規，コンパス，分度器，クーピー，クレヨン），体育袋等は，中身をよく確かめて早めに持たせてください。
- 給食開始に伴い，はし・ナフキン・おしぼり・歯ブラシの準備をお願いします。また，当番になったお子さんは，昨年度同様にエプロンと三角巾（バンダナ）を忘れずに持たせてください。
- 新時間割開始予定は17日（月）からです。確定した時間割を配付するまでは，その都度，子どもたちに連絡します。
- 4/6（木）～4/15（土）は，春の全国交通安全運動期間です。登下校時や放課後の交通安全については，学校でも指導を繰り返しますが，ご家庭におかれましてもご指導をお願いいたします。また，自転車は今年度から学区内が範囲になりますので，乗り方のルールについて，ご家庭でもご指導くださるようお願いいたします。
- 昨年度と同様に，下校時に名札を学校に置いて帰宅します。そして翌日，登校後に教室で名札を付けることとなります。
- 4月11日（火）は，身体計測があります。体育着（半袖・半ズボン）での測定となりますので，準備をお願いします。

## <お願い>

来週11日（火）から給食が始まります。不要のスーパーのレジ袋がありましたら，ゴミ入れに使わせていただきたいと思いますので，今週中に持たせていただければ大変助かります。どうぞよろしくお願い致します。また，清掃用のぞうきんも一人1枚のご協力を，重ねてよろしくお願い致します。

